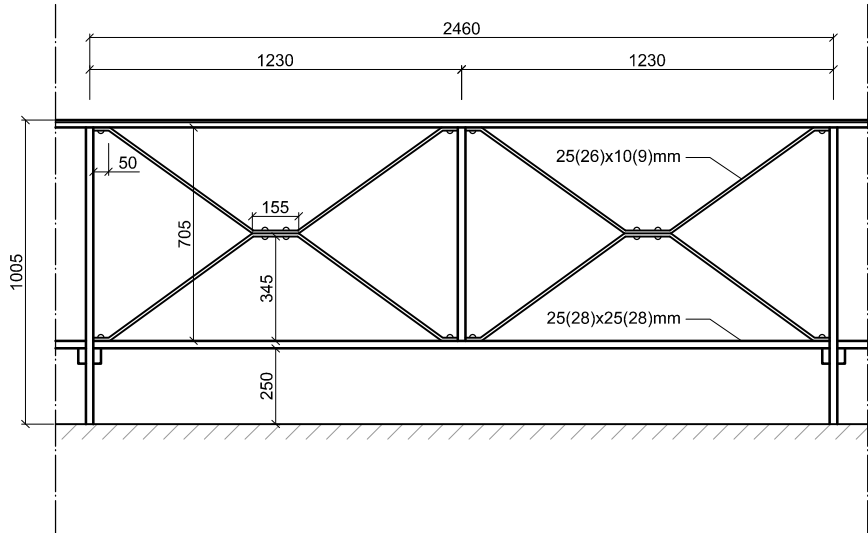


Inwentaryzacja elementu poręczy istniejącej



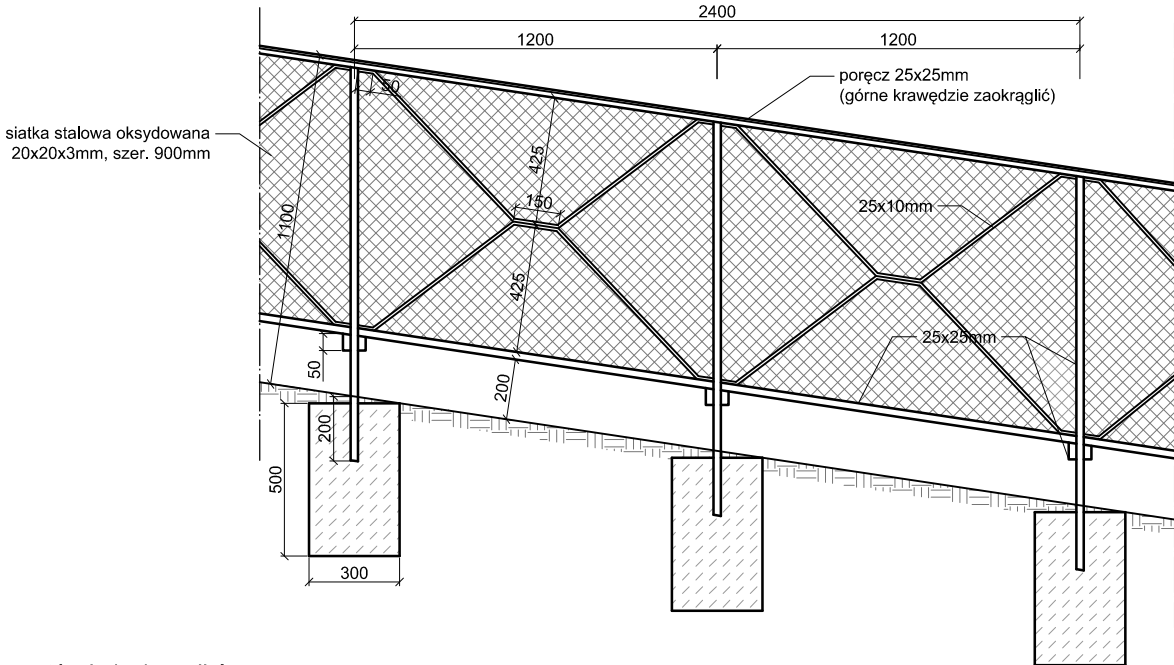
Wykaz materiałów na 1,2m dla poręczy wzdłuż muru skarpowego od strony oranżerii

Plaskownik	Długość [m]	kG/m	kG
25x10mm	3.1	1.75	5.5
25x25mm	3.9	4.38	17.1
SUMA			22.6

Wykaz materiałów na 1,2m dla poręczy wzdłuż muru skarpowego od strony ul. Parkowej

Plaskownik	Długość [m]	kG/m	kG
25x10mm	3.0	1.75	5.3
25x25mm	3.8	4.38	16.7
SUMA			22.0

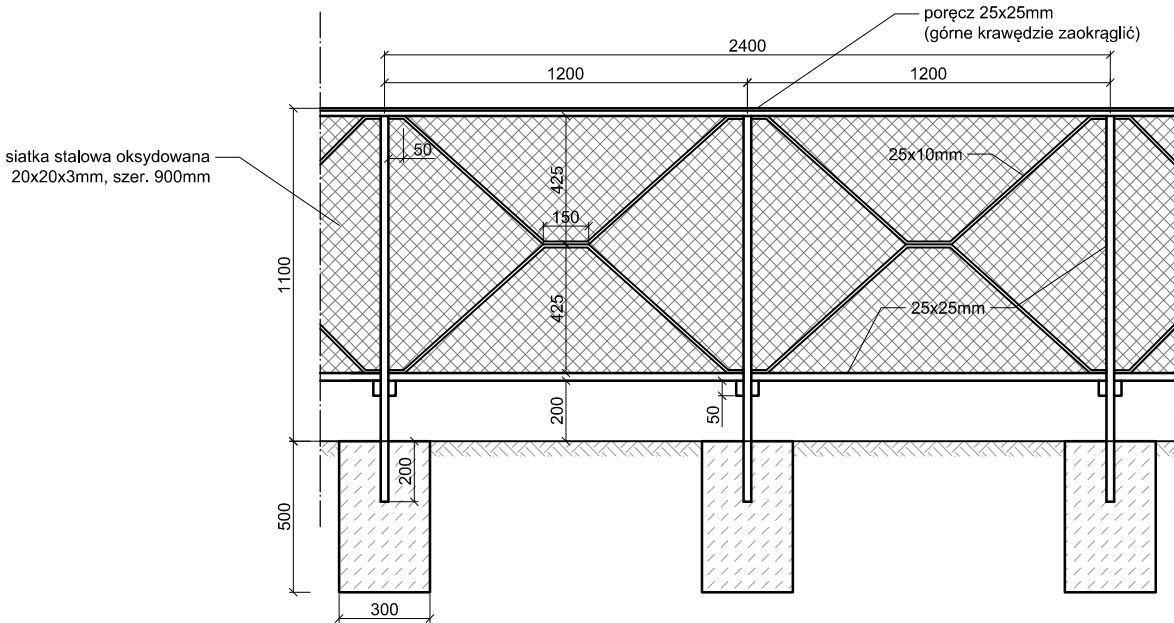
- Poręcz wzdłuż muru skarpowego od strony oranżerii
- ostateczny spadek pochwytu poręczy ustalić po odtworzeniu korony muru
 - alternaywnie można zamontować poręcz w koronie muru



Połączenia prętów i płaskowników spawane.

Zakończenia pochwyтів poręczy na skrzydłach przez podwinięcie pręta pochwytu 50-60cm za ostatnim słupkiem (podobnie jak w poręczach istniejących).

Poręcz wzdłuż muru skarpowego od strony ul. Parkowej



ŻMIGRÓD - OTULINA PARKU ZABYTKOWEGO

PBW	RENATURYZACJA UKŁADU WODNEGO W REJONIE STAWÓW ZESPOŁU PAŁACOWO-PARKOWEGO		
STAW MAŁY PORĘCZE WZDŁUŻ MURÓW PRZY MOŚCIE "ŻELAZNYM"			
10.2012	projektant:	mgr inż. Jerzy Majda upr. bud. Nr 137/70/W/r melioracje wodne	1:25
	asystent projektanta:	Martyna Cichy	6.4
	sprawdzający:	mgr inż. Teresa Majda upr. bud. Nr 531/73/W/r melioracje wodne	

Długość poręczy:

- wzdłuż muru od strony oranżerii ~9m
- wzdłuż muru od strony ul. Parkowej ~12m

Ostateczną długość poręczy ustalić po remoncie murów kamiennych i dobudowaniu skrzydeł.